



14ª EDIÇÃO

CURSO TECNOLOGIA E ENGENHARIA DE FUNDAÇÕES E CONTENÇÕES

geofix

Realização

geofix

Parcerias


Universidade Presbiteriana
Mackenzie

Campus
Higienópolis


Associação Brasileira de
Engenheiros e Arquitetos

Lobe

Participações
Especiais


41 ANOS

MG&A

BRASFIX
Fundação e Soluções em Fundações


PRIME MUD
ENGINEERING IN BELLING FLUIDS

CONSULTRIX


VIBES
ENGENHARIA


CONSTRUIR E CUIDAR

ZF ENGENHARIA

Mercado de Fundações e Contenções: História e Cenário Atual

Eng. Marcelo Viviani
GEOFIX FUNDAÇÕES

- ÍNDICE

- Evolução: do início aos dias atuais
- Mercado: organização técnica e executiva
- Evolução recente e perspectivas
- Conclusão

- Evolução: do início aos dias atuais

- SEM MECANIZAÇÃO:

- Fundações diretas e taludes



- Evolução: do início aos dias atuais

- COM MECANIZAÇÃO:

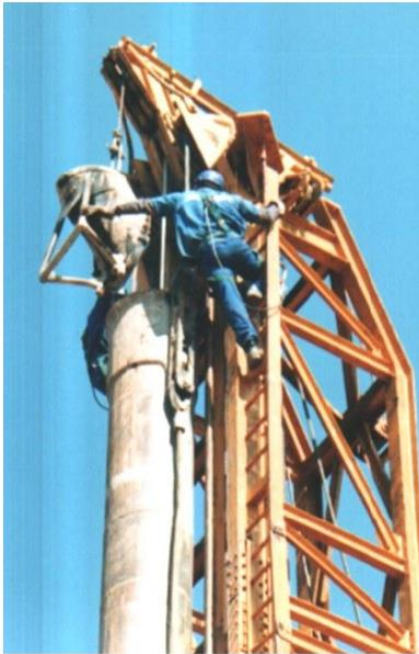
- Cravação de estacas (madeira, aço, concreto)



- Evolução: do início aos dias atuais

- COM MECANIZAÇÃO:

- Estacas tipo Franki



- Evolução: do início aos dias atuais

- COM MECANIZAÇÃO:

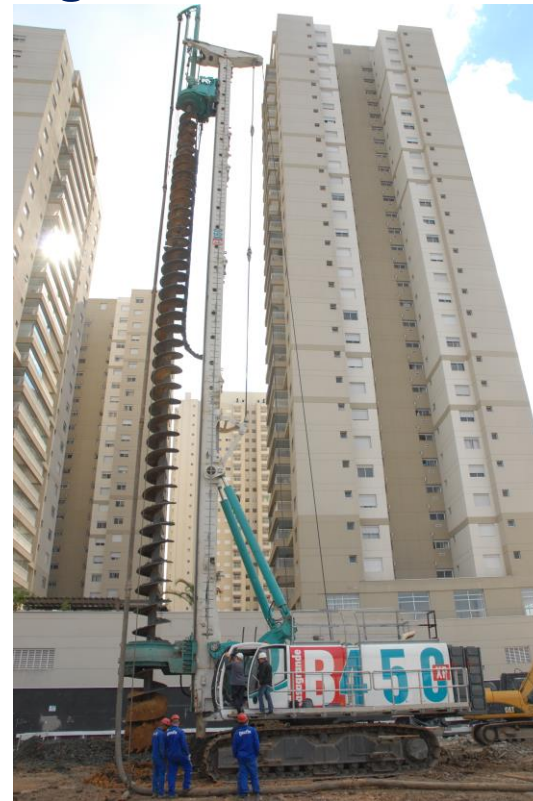
- Estacas Raiz



- Evolução: do início aos dias atuais

- COM MECANIZAÇÃO:

- Estacas Escavadas, Parede Diafragma, Estacas Hélice Contínua, Tirantes, etc.



- Evolução: do início aos dias atuais

- COM MECANIZAÇÃO:

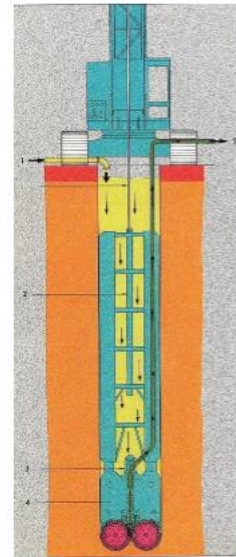
- Cortina Atirantada, Enfilagem, Jet-Grouting, etc.



- Evolução: do início aos dias atuais

- COM MECANIZAÇÃO:

- Estacas Barrete, Hidrofresa, Shield, etc.



- **Mercado: organização técnica e executiva**

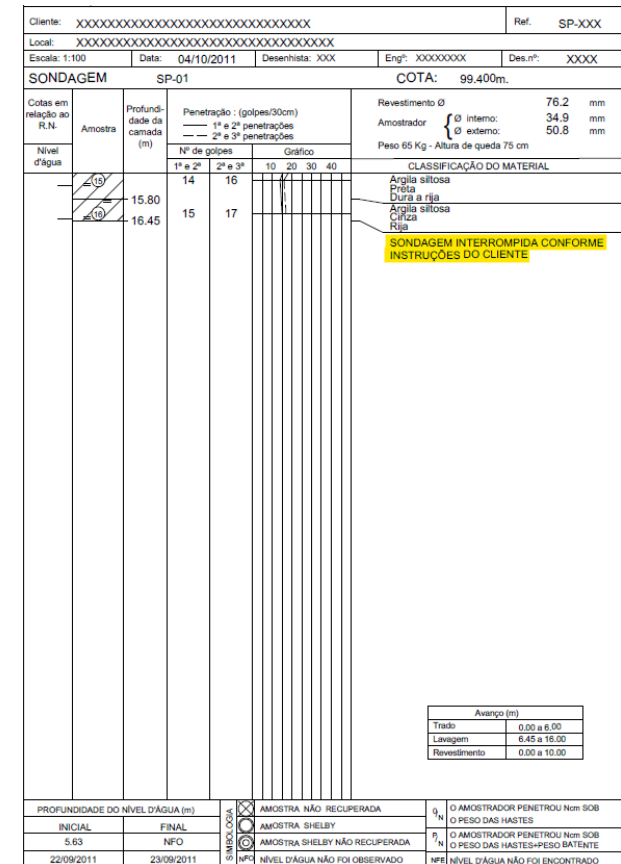
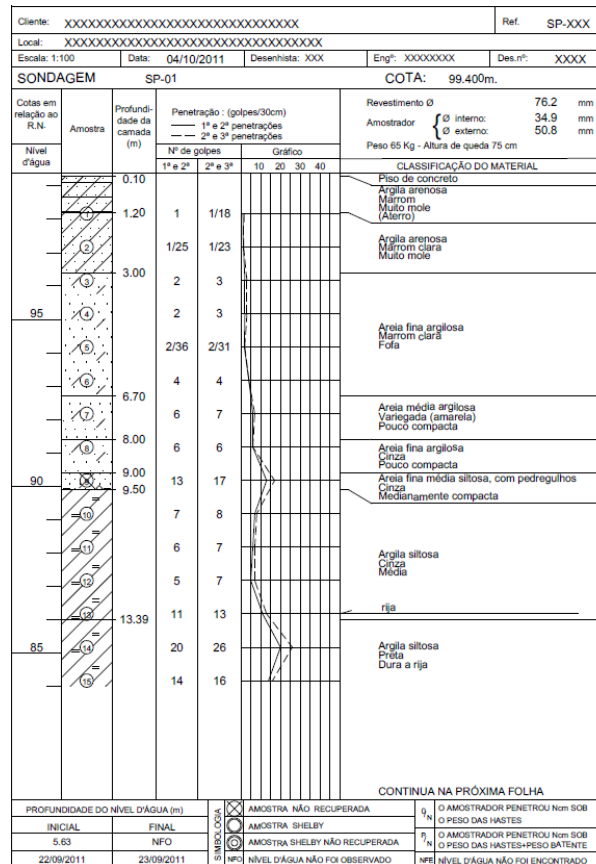
- **Mercado:**

- Imobiliário – residencial e comercial
- Industrial – hospitais, galpões, indústrias, etc.
- Infraestrutura – Metrô, pontes, barragens, etc.

• Mercado: organização técnica e executiva

– Necessidades Técnicas:

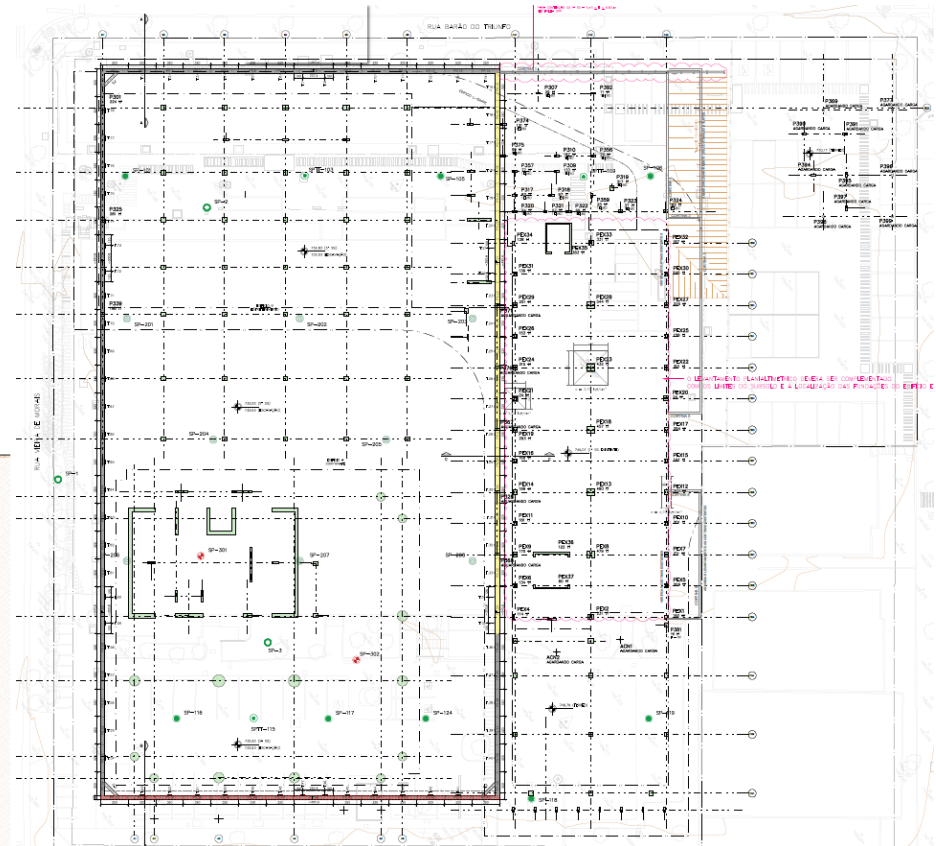
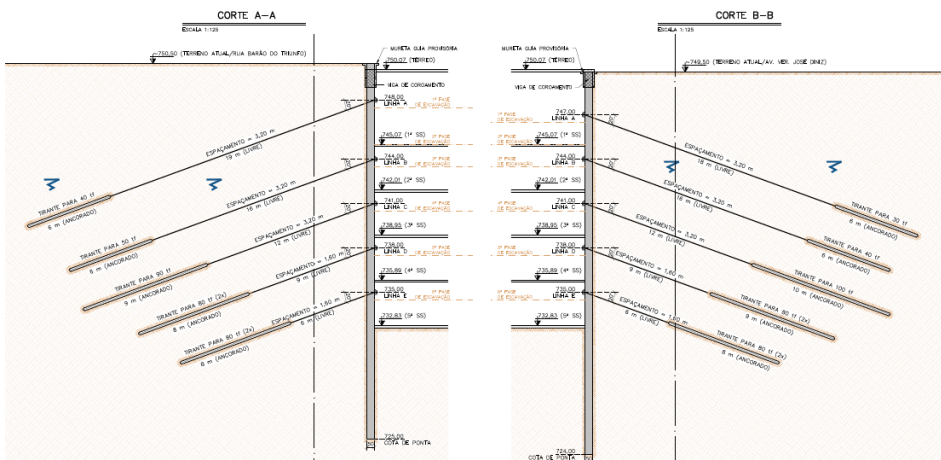
- Sondagens



• Mercado: organização técnica e executiva

– Necessidades Técnicas:

- Projetos de fundações e contenções



- **Mercado: organização técnica e executiva**

- Necessidades Técnicas:

- Execução



- **Mercado: organização técnica e executiva**

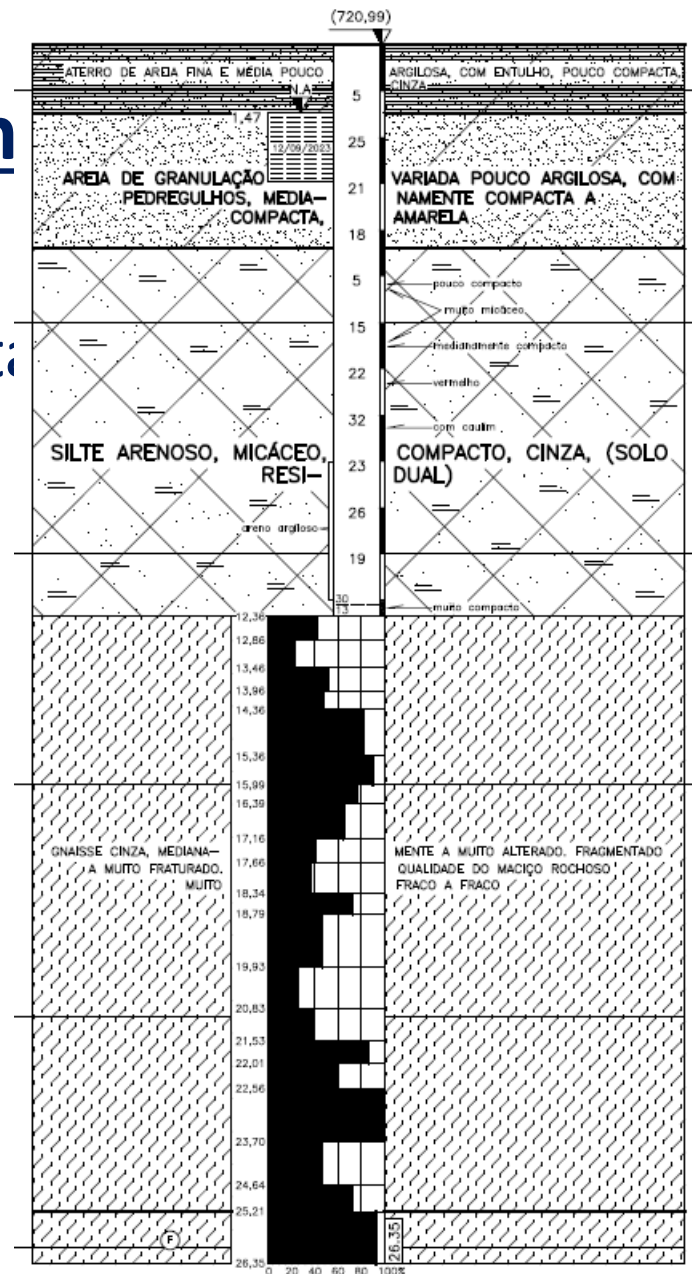
- Órgãos:

- **ABEF** (Associação Brasileira de Empresas de Engenharia de Fundações e Geotecnia)
- **ABEG** (Associação Brasileira de Empresas de Projetos e Consultoria em Engenharia Geotécnica)
- **ABMS** (Associação Brasileira de Mecânica dos Solos e Engenharia Geotécnica) e
- Interface com **SINDUSCON**, **SINABEF**, **SINICESP**, etc.

• Evolução recente

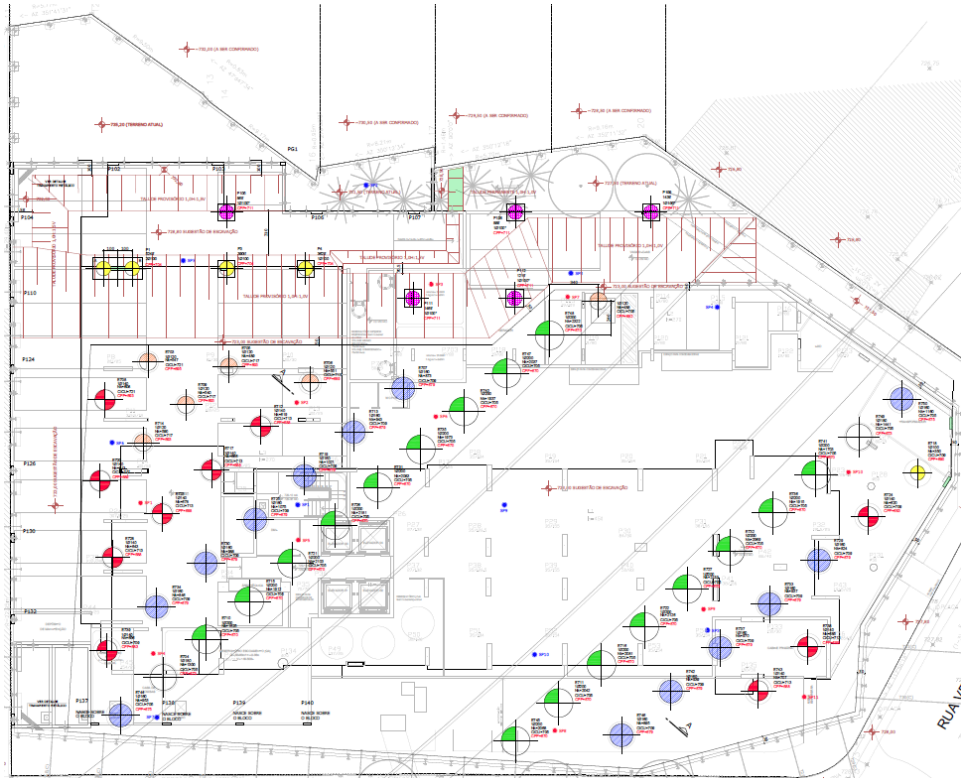
– Sondagens rotativas

por escala

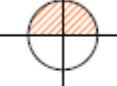




• Evolução recente e perspectivas

– Fundações mais carregadas
 profundidades e dimensões maiores



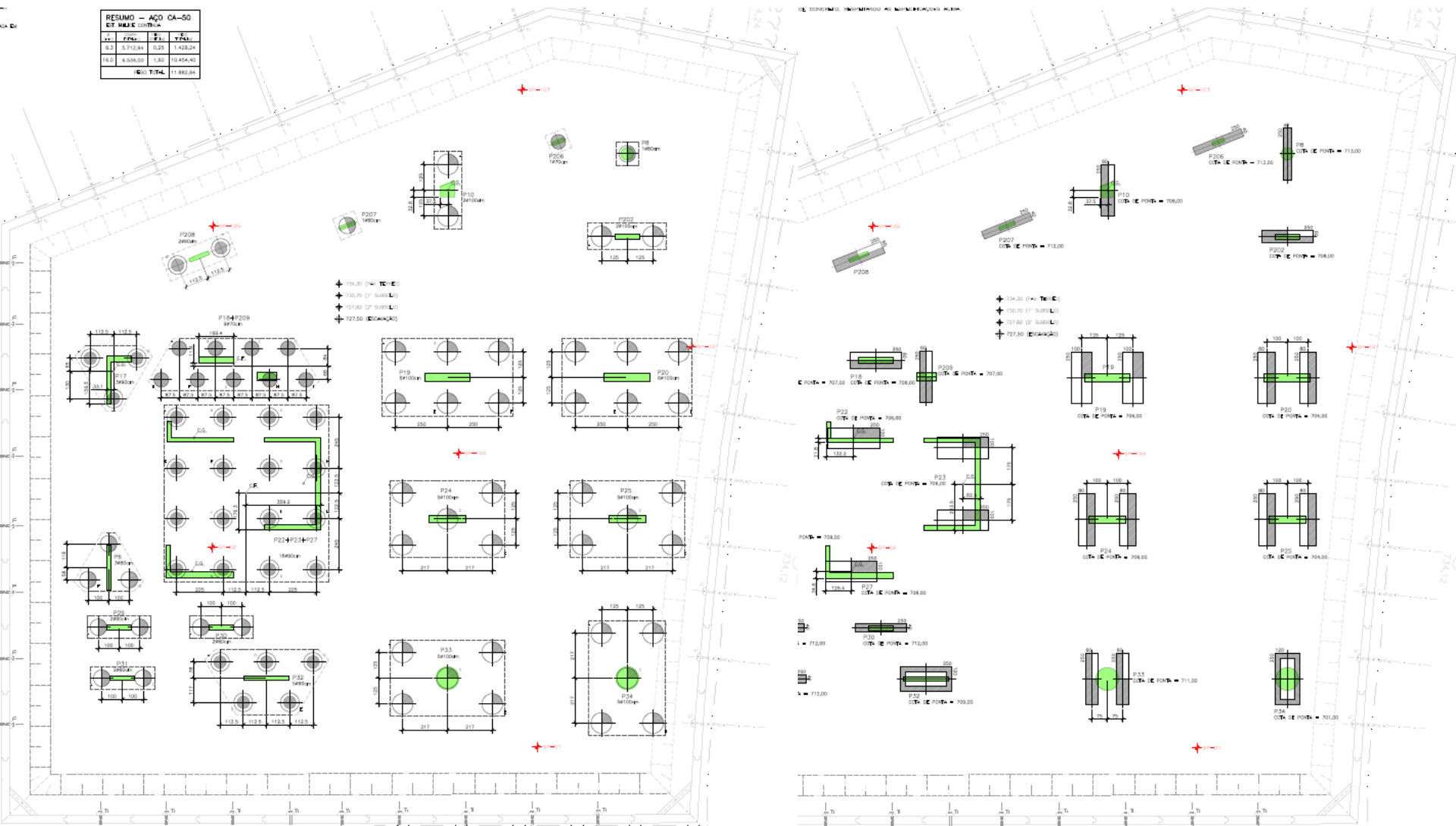
LEGENDAS E QUANTITATIVOS

	05 ESTACAS ESCAVADAS Ø100*cm PARA ATÉ 200tf
	05 ESTACAS ESCAVADAS Ø100cm PARA ATÉ 400tf
	06 ESTACAS ESCAVADAS Ø120cm PARA ATÉ 600tf
	10 ESTACAS ESCAVADAS Ø140cm PARA ATÉ 800tf
	13 ESTACAS ESCAVADAS Ø160cm PARA ATÉ 1200tf
	02 ESTACAS ESCAVADAS Ø180cm PARA ATÉ 1600tf
	17 ESTACAS ESCAVADAS Ø200cm PARA ATÉ 2200tf

S

• Evolução recente e perspectivas

RESUMO - AÇO CA-50			
QT.	UNID.	QTD.	VALOR
8.33	8,733.94	0.00	1.438,29
10.0	8.538.00	1.80	10.454,40
TOTAL			11.892,69



- Evolução recente e perspectivas

- Fundações diretas de grandes dimensões e volumes



- Conclusão

- Vídeo

Obrigado.

Eng. Marcelo Viviani
GEOFIX FUNDAÇÕES
Tel.: 11.2148-9300
marcelo.viviani@geofix.com.br
geofix@geofix.com.br
www.geofix.com.br